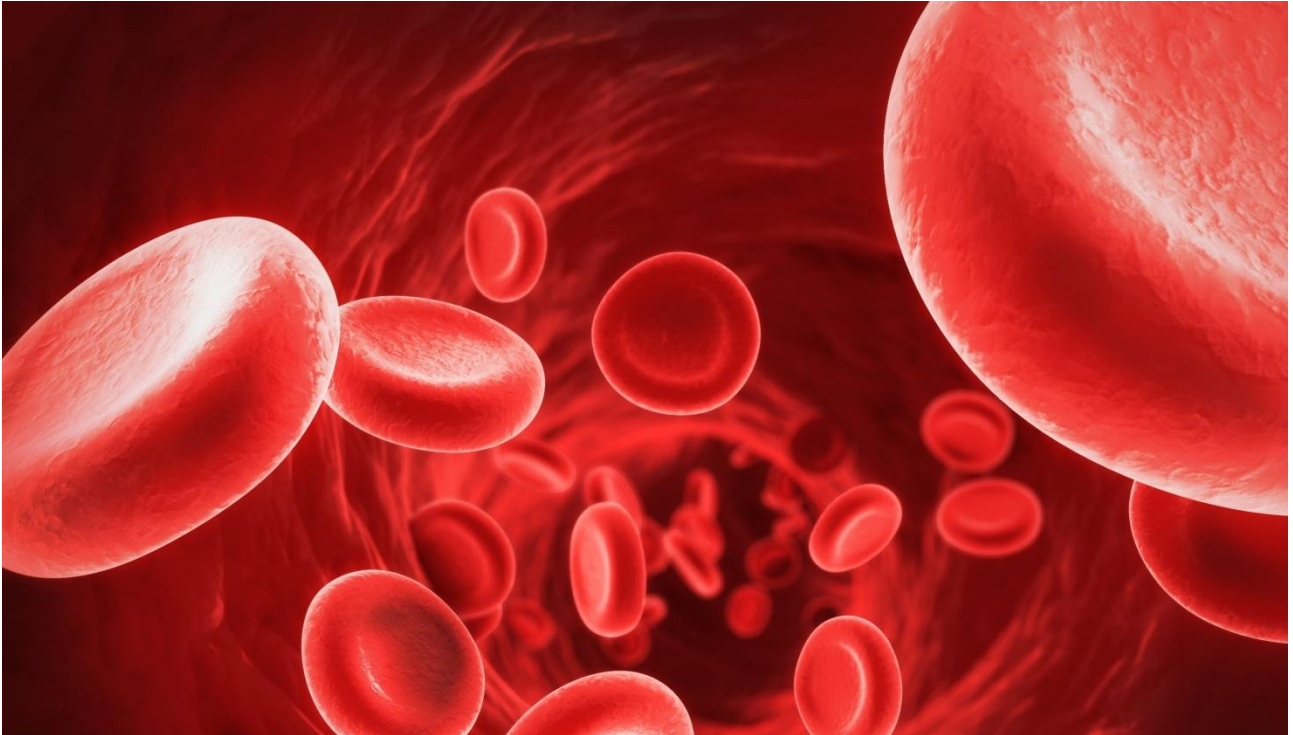
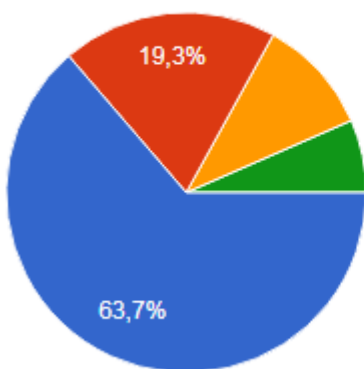


# Questionari sul sangue Rh Negativo

## RISULTATI DELLA RICERCA



### CAMPIONE DI RIFERIMENTO



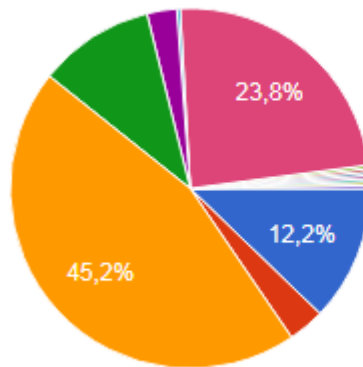
- O NEG
- A NEG
- B NEG
- AB NEG

Il campione di riferimento della ricerca condotta è pari a **193 soggetti** con sangue RH Negativo: la maggioranza dei soggetti è di sexso femminile. Il Livello d'istruzione è in maggioranza il diploma o la Laurea, l'età media è di 45 anni, dando un campione estremamente vario e valido per l'analisi dei dati (**Anni**: 18-30:

23% - 31-40: 28.5% - 41-50: 32.1% - 51+: 23.3%). Il Gruppo sanguigno più presente è lo O Negativo, infatti ben il 71% dei soggetti campionati ha questo sangue, seguito dal 17% di A Negativo.

## ASPETTO FISICO PREVALENTE

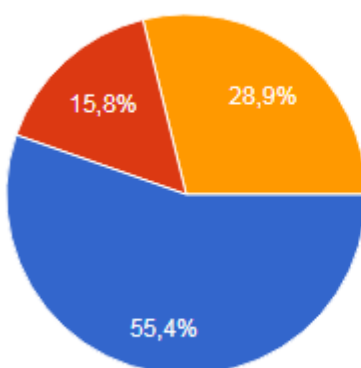
Per quanto concerne l'aspetto fisico, dal questionario emerge che il soggetto Rh Negativo campionato, ha mediamente i **capelli castani** (66%) e gli **occhi Marroni o Verdi** con **carnagione molto chiara** (68.9%). I soggetti si descrivono **più giovani della loro età** effettiva (84.5%) e la



- Neri
- Rossi
- Castani
- Biondi
- Bianchi
- Altro
- Castani / Altro
- Calvo

vita dei loro familiari risulta mediamente più lunga della media (54,4%).

## CARATTERE PREVALENTE



- VERO
- FALSO
- NON SO

RISPOSTE RELATIVE ALLA DOMANDA  
SUL QUOZIENTE INTELLETTIVO

A livello prettamente **Caratteriale**, gli **RH Negativi** sembrerebbero inclini alla **Melanconia (65.3%)**, all'**ipersensibilità (P.A.S.)** e all'**Empatia** (risposte positive 88,6%), con una tendenza a ricercare la **solitudine** (79.8%) rispetto a luoghi affollati e rumorosi. La

**notte** è spesso preferita alle ore mattutine, e si evidenzia un **profondo amore per gli animali e la natura**.

Infatti, il 94,74% ha risposto Sì, alla domanda “*ami gli animali e la natura*”. I soggetti risultano essere **sensibili e curiosi**. Vi è una tendenza caratteriale alla timidezza, in particolare durante l’infanzia (83.2%).

Sembrebbero essere persone estremamente **intuitive** ed attente all’ambiente circostante, ed ai bisogni altrui, ed è presente un’**elevata Coscienziosità** (90.7%). Dall’autovalutazione, quindi non da test standardizzati come la Wais, i soggetti si considerano **piu’ intelligenti della norma** (60,6%).

## SALUTE FISICA E PSICOLOGICA PREVALENTE



In relazione alla sua **Salute fisica e Psicologica**, i soggetti Rh Negativi hanno prevalentemente **gli arti (piedi e mani) più freddi della norma**, sembrerebbero tendenti all’**ansia**, in particolare inerente la propria salute fisica, mentre non sembrerebbero esserci particolari tendenze a soffrire di malattie autoimmuni, ma è rilevante

costatare che il 61.7% asserisce di soffrire di **problemi di natura gastrica**, tipo **colon irritabile o colite**. **La pressione sanguigna risulta essere più alta della norma** (71.5%). Si riscontra per un 78.8% una **elevata sensibilità alla luce ed ai rumori troppo forti** mostrando un elevato stress di fronte a situazioni troppo caotiche o rumorose (90.2%). Sono soggetti con una **complessa vita interiore** (88.1%). Un eccesso di stimoli sensoriali di varia natura sia Psicologica che Fisica, può portare il soggetto a soffrirne, ricercando un possibile ritiro da essi.

# DIRITTO D' AUTORE E PROPRIETÁ INTELLETTUALE

Tutto ciò che è riportato in questa Ricerca, documentazione, contenuti, risultati, sono di proprietà del Dott. Fabrizio Rossi, Psicologo Psicoterapeuta Cognitivo Comportamentale, nato a Palermo nel 01/06/1977 e sono protetti dal **DIRITTO D'AUTORE** nonché dal diritto di **PROPRIETA' INTELLETTUALE**. Sarà quindi assolutamente vietato copiare, appropriarsi, ridistribuire, riprodurre qualsiasi frase, contenuto o conclusione, inerente questa Ricerca, perché frutto del lavoro e dell'intelletto dell'autore stesso. É vietata la copia e la riproduzione dei contenuti e immagini in qualsiasi forma. É vietata la redistribuzione e la pubblicazione dei contenuti e immagini non autorizzata espressamente dall'autore.

**Copyright © 2018 - 2019 · Dott.Fabrizio Rossi · all rights reserved.**